

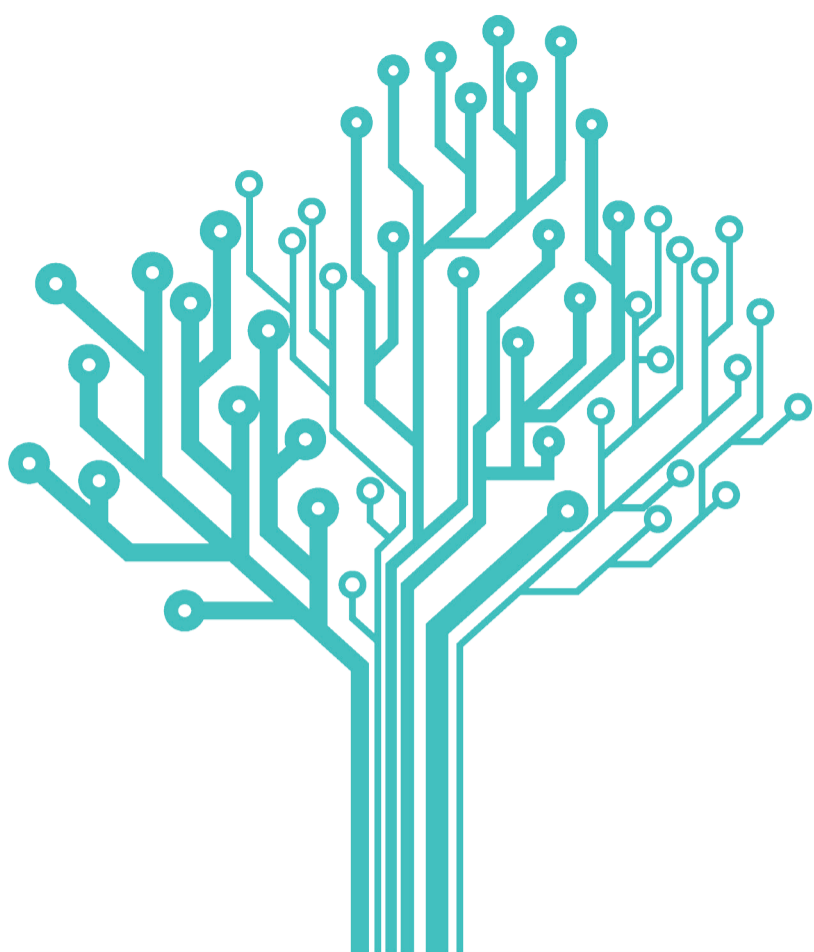


Unione europea
Fondo sociale europeo
Investiamo nel vostro futuro

 Regione Emilia-Romagna



Operazione Rif P.A. 2013-1115/RN-progetto n.1 - Approvata dalla Provincia di Rimini con Det. Dir. n. 1092 del 22/11/2013 e co-finanziata dal Fondo Sociale Europeo - CUPE99D13000150007



Gestire il personale in tempo di crisi

workshop gratuito per le imprese

Giovedì 11 dicembre 2014, 17.00/19.00
Embassy 1870 - Viale Amerigo Vespucci, 33 - 47921 Rimini (Rn)

“I profondi mutamenti in ambito socio-economico richiedono leader capaci di sostenere ulteriori e complesse sfide per il futuro. I nuovi leader non devono essere mossi dal mantenimento dello status quo; devono essere “navigatori del cambiamento” con una spiccata predisposizione alla flessibilità e alla capacità di rischiare. Il successo sta nella capacità di negoziare con modalità assertive, stabilire relazioni empatiche e perseguire un certo grado d’adattabilità senza conformismo e, all’insegna di un ottimismo fecondo, concreto e ricco di prospettive, sia nei confronti del proprio mercato sia nei confronti dei propri collaboratori.”

Temi affrontati

- Gestire la crisi insieme ai collaboratori, attraverso elementi di vera empatia e di vera assertività.
- Utilizzare il cambiamento e la condivisione attribuendo nuovo significato nelle relazioni interpersonali in ambito aziendale.

Relatore: **Stefano Carletti** - Studio Carletti Riccione.

Partecipanti: titolari e dipendenti di piccole e medie imprese.

Al termine sarà offerto un aperitivo a tutti i partecipanti.

Per conferme di prenotazione:

Valeria Falconi
0541 441921
valeria@cescot-rimini.com



In collaborazione con:



Camera di Commercio
Rimini



Associazione Provinciale di Rimini